

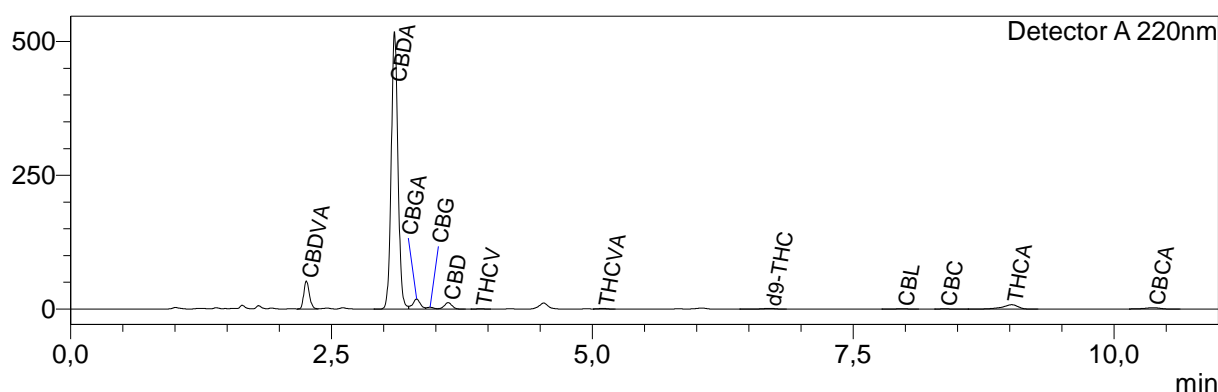
Information produit

Nom produit : White Cherry Cake CBD (FLE-CBD-WHCC-H-0526)
 Société : Le Grossite du CBD
 Donnée : Data_20260604_Le Grossite du CBD_White Cherry Cake CBD (FLE-CBD-WHCC-H-0526)
 Méthode : High sensitivity.lcm
 Série : Analysis20260604_101652.lcb
 Flot # : 1-5
 Vol. d'injection : 5 uL
 Masse : 197 mg
 Vol. d'extraction : 20 mL
 Dilution : 10
 Acquis le : 04/06/2026 11:02:56
 Validé le : 05/06/2026 11:34:40

Limite de quantification : 0,01%
 Acquis par : Affole Lyna
 Validé par : Affole Lyna

Chromatogram

mV



Résultats quantitatifs

Detector A

Name	Ret. Time	Dry weight %
CBDVA	2,260	1,21
CBDV	--	<LOQ
CBDA	3,105	15,84
CBGA	3,317	0,63
CBG	3,445	0,12
CBD	3,620	0,49
THCV	3,929	0,03
THCVA	5,102	0,07
CBN	--	<LOQ
d9-THC	6,701	0,03
d8-THC	--	<LOQ
CBL	7,972	0,05
CBC	8,382	0,05
THCA	9,020	0,15
CBCA	10,376	0,74

Total THC	0,18	%
Total CBD	14,38	%
Total CBG	0,68	%
Total THCV	0,09	%

Les résultats de cette analyse ne sont valables que pour l'échantillon ayant été fourni au laboratoire.

Un échantillon sera conservé pour une période de 3 mois après analyse si une quantité suffisante a été fournie au laboratoire.

Laboratoire d'analyse de la société
TM Nature distribution
370 rue capitaine Simon-73170 Yenne
Tel: 04 57 08 93 43
E-mail : contact@test-cbd.com
n°Siret : 84841988300048

<LOQ = Inférieur à la limite de quantification

Cette mention peut aussi signifier que la molécule ciblée n'est pas quantifiable.

Pour connaître la législation en vigueur en France référez vous à l'actualisation du 04/06/2024 de la décision du 22/05/2024 de l'ANSM.

